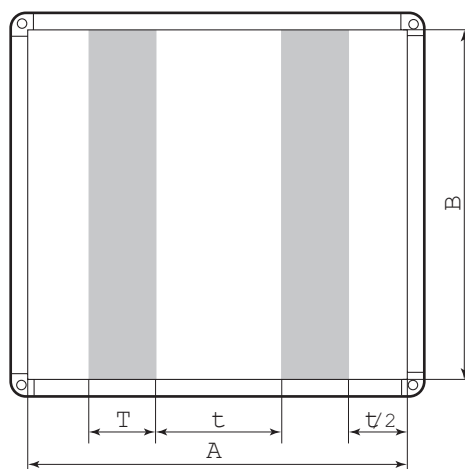
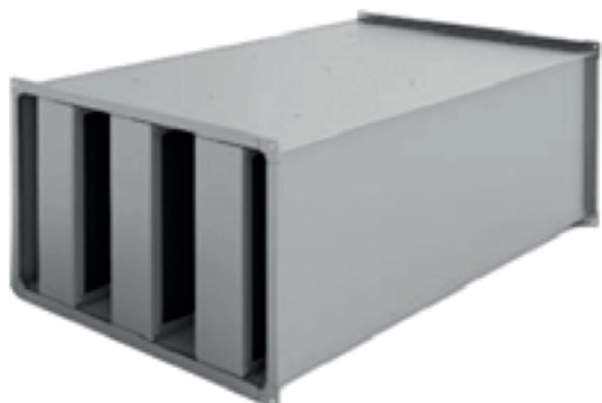


# ШУМОГЛУШИТЕЛИ ШУМ-ПЛ (ПЛАСТИНЧАТЫЙ)

Тип 7 — пластинчатый в прямом участке



Соотношение T/t, мм	Длина L, мм	63	125	250	500	1000	2000	4000	8000
100/100	500	1,5	2	7	13	27	36	24	15
	1000	2,8	4	10	21	37	44	37	21
	1500	4	5	14	32	46	51	39	23
	2000	4	5	18	35	48	53	45	26
	2500	4,5	6	25	38	50	55	48	27
200/100	500	4	5	13	20	37	40	29	17
	1000	5,5	7	18	29	44	45	34	23
	1500	7	9	29	41	47	51	43	25,5
	2000	7,5	10	30	42	49	51	44	27
	2500	10	15	38	42	50	52	45	27
200/200	500	1,5	3	8	15	14	11	8	6
	1000	2,5	5	13	19	24	23	19	15
	1500	3	6	18	22	31	31	23	18
	2000	4	8	24	29	41	39	26	22
	2500	5,5	11	28	36	50	45	32	25

Коэффициент местного сопротивления для соотношения 100/100 и 200/200  $\zeta = 0,70$ ;  
 для соотношения 200/100  $\zeta = 1,05$ .

## УСЛОВНОЕ ОБОЗНАЧЕНИЕ ДЛЯ ЗАКАЗА (ТИП 7)

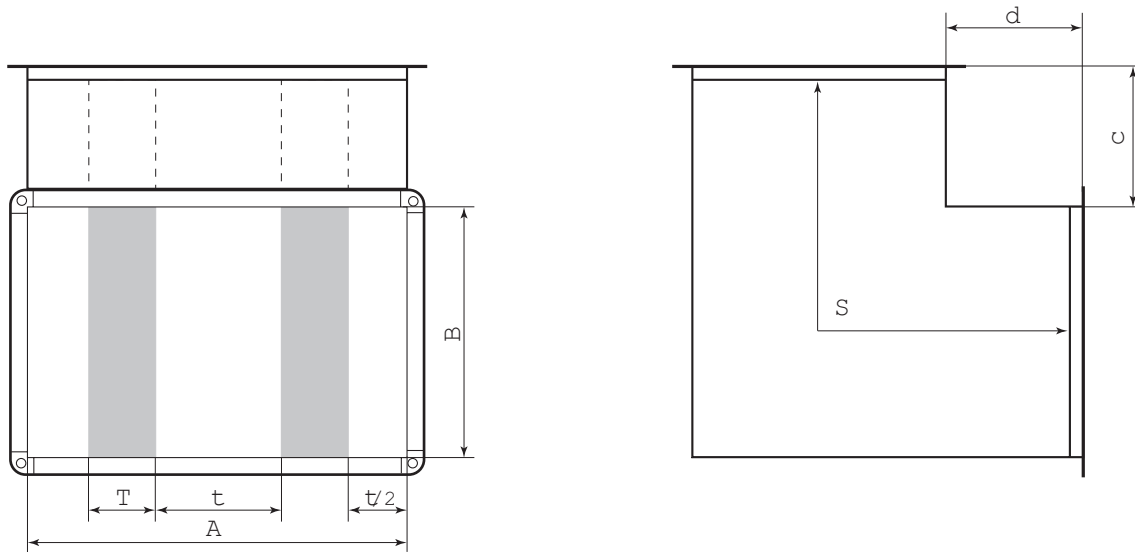
ШУМ-ПЛ 7 AxBxL T/t  
 Серия \_\_\_\_\_  
 Тип \_\_\_\_\_  
 Сечение и длина, мм \_\_\_\_\_  
 Шаг пластин, мм \_\_\_\_\_

## Дополнительные возможности:

- любые соотношения размеров со специальным расчетом
- расчет индивидуального шумоглушителя под конкретные условия
- шумозащита кожуха
- поставка в разобранном виде

# ШУМОГЛУШИТЕЛИ ШУМ-ПЛ (ПЛАСТИНЧАТЫЙ)

Тип 8 — пластинчатый в вертикальном отводе



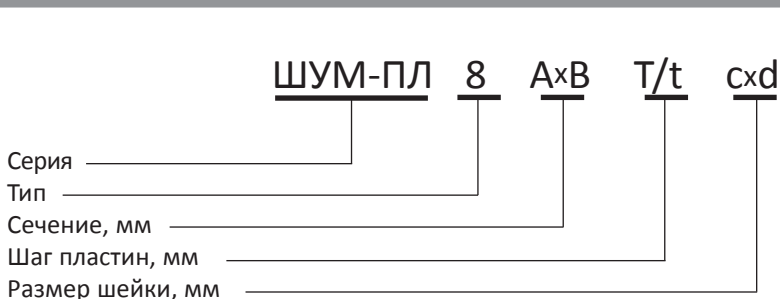
A, мм	63	125	250	500	1000	2000	4000	8000
<250	0	0	+3	+4	+4	+5	+5	+5
250–500	+2	+4	+5	+5	+5	+5	+5	+5
500–800	+3	+7	+6	+5	+5	+5	+4	+4
800–1200	+4	+9	+7	+5	+5	+4	+4	+4
1200–2000	+4	+9	+8	+6	+6	+5	+5	+5

Коэффициент местного сопротивления для соотношения 100/100 и 200/200  $\zeta = 1,90$ ;  
для соотношения 200/100  $\zeta = 2,25$ .

Расчетная длина S:  $S = B + C + d$

Характеристики шумоглушения принимаются как для пластинчатого шумоглушителя в прямом участке соответствующей длины (S) с прибавлением специальной правки в зависимости от размера A.

## УСЛОВНОЕ ОБОЗНАЧЕНИЕ ДЛЯ ЗАКАЗА (ТИП 8)

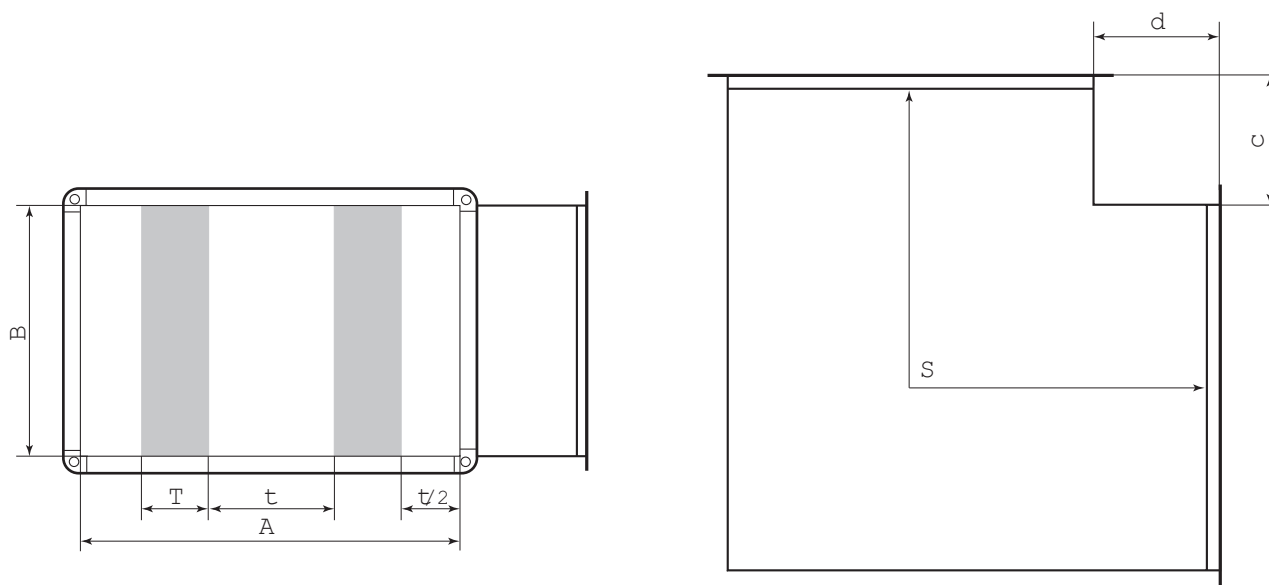


## Дополнительные возможности:

- любые соотношения размеров со специальным расчетом
- расчет индивидуального шумоглушителя под конкретные условия
- шумозащита кожуха
- поставка в разобранном виде

# ШУМОГЛУШИТЕЛИ ШУМ-ПЛ (ПЛАСТИНЧАТЫЙ)

Тип 9 — пластинчатый в горизонтальном отводе



A, мм	63	125	250	500	1000	2000	4000	8000
<250	0	0	+3	+4	+4	+5	+5	+5
250–500	+2	+4	+5	+5	+5	+5	+5	+5
500–800	+3	+7	+6	+5	+5	+5	+4	+4
800–1200	+4	+9	+7	+5	+5	+4	+4	+4
1200–2000	+4	+9	+8	+6	+6	+5	+5	+5

Коэффициент местного сопротивления для соотношения 100/100 и 200/200  $\zeta = 1,90$ ;  
для соотношения 200/100  $\zeta = 2,25$ .

Расчетная длина S:  $S = B + C + d$

Характеристики шумоглушения принимаются как для пластинчатого шумоглушителя в прямом участке соответствующей длины (S) с прибавлением специальной правки в зависимости от размера A.

## УСЛОВНОЕ ОБОЗНАЧЕНИЕ ДЛЯ ЗАКАЗА (ТИП 9)

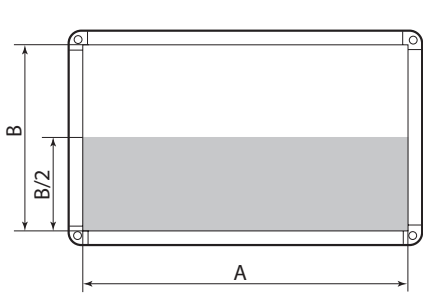
**ШУМ-ПЛ 9 AxB T/t cxd**

Серия \_\_\_\_\_  
 Тип \_\_\_\_\_  
 Сечение, мм \_\_\_\_\_  
 Шаг пластин, мм \_\_\_\_\_  
 Размер шейки, мм \_\_\_\_\_

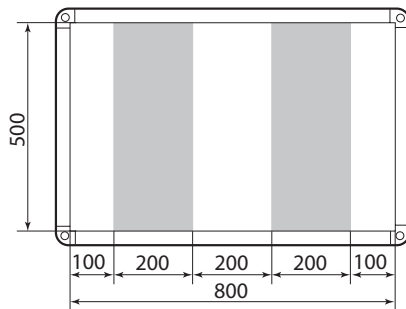
## Дополнительные возможности:

- любые соотношения размеров со специальным расчетом
- расчет индивидуального шумоглушителя под конкретные условия
- шумозащита кожуха
- поставка в разобранном виде

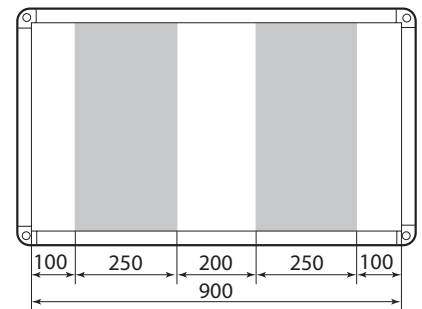
# ШУМОГЛУШИТЕЛИ ШУМ-ПЛ (ПЛАСТИНЧАТЫЙ)



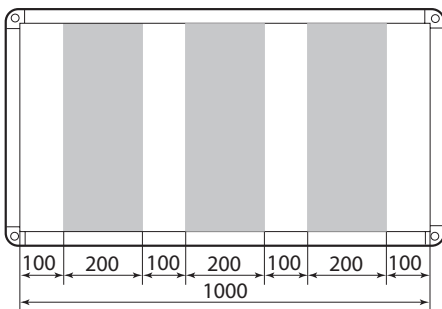
**ТИП 42, 525, 53, 53, 635, 74**



**ТИП 85**



**ТИП 95**



**ТИП 105**

Тип	A, мм	B, мм	L, мм	63	125	250	500	1000	2000	4000	8000
42	400	200	1000	2,8	6,0	10,0	21,0	27,0	25,0	24,0	16,0
525	500	250	1000	3,0	8,0	12,0	20,0	29,0	20,0	23,0	18,0
53	500	300	1000	3,0	8,0	14,0	19,0	28,0	21,0	19,0	15,0
63	600	300	1000	3,0	9,0	12,0	19,0	28,0	21,0	20,0	16,0
635	600	350	1000	2,5	8,0	13,0	19,0	24,0	23,0	19,0	15,0
74	700	400	1000	2,5	7,0	13,0	19,0	20,0	23,0	19,0	15,0
85	800	500	1000	2,5	5,0	13,0	19,0	24,0	23,0	19,0	15,0
95	900	500	1000	5,0	7,0	16,0	25,0	36,0	39,0	25,0	15,0
105	1000	500	1000	5,5	7,0	18,0	29,0	42,0	43,0	34,0	23,0

## УСЛОВНОЕ ОБОЗНАЧЕНИЕ ДЛЯ ЗАКАЗА (ТИП 42-635)

**ШУМ-ПЛ n**

Серия \_\_\_\_\_  
 Тип \_\_\_\_\_

## Дополнительные возможности:

- изготовлено из оцинкованной стали
- наполнитель - облегченные минераловатные плиты
- акустически прозрачная перфорация